



SOCOTEC

Rapport RSE 2022

(Données 2021)





En 2021, dans un contexte international où la gestion des risques a été au coeur du pilotage des entreprises, le groupe SOCOTEC a confirmé sa solidité et son potentiel en délivrant une performance robuste. L'ensemble de nos activités comme nos principales géographies ont été en croissance, permettant au groupe de passer le cap symbolique du milliard d'euros de chiffre d'affaires, qui s'établit à 1.029,8M€ proforma fin 2021, soit +9,4% de croissance. Cette croissance conjuguée à un travail constant sur notre modèle opérationnel et la maîtrise de nos coûts a permis une belle accélération de notre performance avec un EBITDA à +26% soit 181 M€ proforma fin 2021. L'ensemble des impacts liés à la crise sanitaire en 2020 a donc été effacé, et

notre taux de marge à 17,6% fin 2021, nous permet de nous situer dans le peloton de tête de notre secteur. Au plan de l'activité, on retiendra plus particulièrement la reprise sur les marchés de la Construction et de l'Immobilier et le pivotage de ces marchés qui offrent des opportunités liées aux transitions énergétiques, environnementales et digitales. La reprise pour l'activité Équipements est liée tant à un effet de report des inspections et contrôles périodiques de 2020 sur 2021, qu'à une anticipation bien gérée des effets inflationnistes sur nos marchés. Infrastructures et Environnement sont deux activités qui ont bénéficié des efforts de relance menées par les gouvernements dans tous nos pays d'implantation, ainsi que des besoins de construction de nouvelles infrastructures ou de rénovation des infrastructures existantes, pour faire face en Europe comme aux USA au vieillissement des ouvrages d'art, dans un contexte de mobilité toujours croissante. Enfin, le report d'activité a également impacté très favorablement nos activités de Certification et Formation partout dans le monde. Au plan des géographies, l'ensemble des plateformes du groupe SOCOTEC a été en croissance, avec en particulier une accélération de nos pays les plus exposés au marché des infrastructures.

La dynamique de consolidation sectorielle que le groupe porte depuis 6 ans, s'est amplifiée en 2021 avec 11 acquisitions, dont 8 ont été réalisées à l'international et sont désormais intégrées dans les comptes du groupe. Le groupe franchit ainsi le cap de 50% de son chiffre d'affaires désormais réalisés hors de France, son pays d'origine. L'ouverture d'une nouvelle plateforme aux Pays-Bas grâce à deux acquisitions, est probablement l'avancée la plus marquante car elle complète notre couverture européenne.

En complément de ces bons résultats 2021, l'entreprise a pu renforcer son positionnement de tiers de confiance indépendant, en valorisant auprès de ses clients, partenaires, et de l'ensemble de ses parties prenantes la diversité de ses expertises liées au bâti : data monitoring des infrastructures, économie circulaire dans le bâtiment, valeur verte du patrimoine bâti, évaluations environnementales, construction hors sites, industrie 4.0 et contrôles de performances, gestion de projets et offres de conseils techniques pointus dans l'industrie comme dans la construction, etc. Ce sont autant de nouvelles tendances permettant à nos ingénieurs et techniciens de proposer de nouveaux services à destination de projets clients complexes, et qui viennent renforcer nos activités historiques, lesquelles ont prouvé leur résilience face aux crises. Cette transformation au coeur des activités de l'entreprise se fait de façon constante et permet d'embrasser les opportunités offertes par les transitions énergétiques, environnementales et digitales sur nos secteurs de prédilection de la Construction, de l'Immobilier et des Infrastructures. Le positionnement de SOCOTEC a ainsi continué à se renforcer afin de créer de la valeur pour nos clients publics ou privés tout au long du cycle de vie du bâti.

Enfin, l'entreprise en 2021 a posé les bases d'une stratégie RSE claire en 10 actions clés. En tant que tiers de confiance indépendant, chaque action sociale, sociétale ou environnementale est destinée à prouver concrètement son rôle de catalyseur de solutions auprès de nos parties prenantes internes et externes, faisant écho ainsi à notre raison d'être : "Building Trust for a Safer and Sustainable World".

Le groupe s'est engagé à réduire la fracture sociale et favoriser ainsi l'égalité des chances, à limiter son impact environnemental et accompagner ses clients vers la neutralité carbone et la sobriété énergétique.

SOCOTEC investit également dans le développement des compétences et expertises de ses collaborateurs, et dans les technologies au service du bâti.

L'ensemble vise à ainsi renforcer l'attractivité de nos métiers et notre réputation d'expert sur nos marchés de spécialités. Au coeur du fonctionnement de l'économie, où maîtrise des risques et développement de la confiance sont plus que jamais des priorités, SOCOTEC se projette avec ambition sur l'avenir de ses activités de tiers de confiance, au service de la durabilité du bâti et se situe clairement du côté de la solution.

Hervé Montjotin
CEO du Groupe SOCOTEC

Sommaire

Feuille de route et axes stratégiques RSE de SOCOTEC 4

1.	Matrice de matérialité de SOCOTEC	4
2.	Feuille de route RSE de SOCOTEC	5
2.1	L'investissement dans le capital humain : Grandir ensemble	6
2.2	Agir en faveur de l'inclusion sociale	8
2.3	Contribuer à mettre en œuvre la transition environnementale	9
2.4	L'éthique, au cœur de nos pratiques de tiers de confiance indépendants	10

Performances RSE 2021 11

1.	Performances concernant la gouvernance	12
a.	Code éthique du groupe SOCOTEC	12
b.	Achats responsables	13
2.	Performances concernant le volet social	14
a.	Écoute et engagement des collaborateurs	14
b.	Une entreprise apprenante, qui s'engage à développer le potentiel de ses équipes	15
c.	Engagement en faveur de l'égalité professionnelle entre les femmes et les hommes	15
d.	Engagement pour l'emploi des travailleurs handicapés	17
e.	Agir en faveur de l'inclusion sociale	17
f.	L'engagement sécurité santé au travail du groupe	20
3.	Performances concernant l'impact environnemental	22
a.	Bilan carbone de SOCOTEC en France	22
b.	Économie circulaire chez SOCOTEC	24
c.	Économie circulaire pour les clients de SOCOTEC	26

Tableaux d'indicateurs RSE : SOCOTEC en France 27

GOVERNANCE 28

SOCIAL 29

• Effectifs	29
• Gender in compensation	30
• Gender equity in promotion	30
• Formation des collaborateurs	31
• Insertion professionnelle	31
• Santé et sécurité	31

ENVIRONNEMENT 32

1. Matrice de matérialité de SOCOTEC

LET'S SOCOTEC!

#onsengage

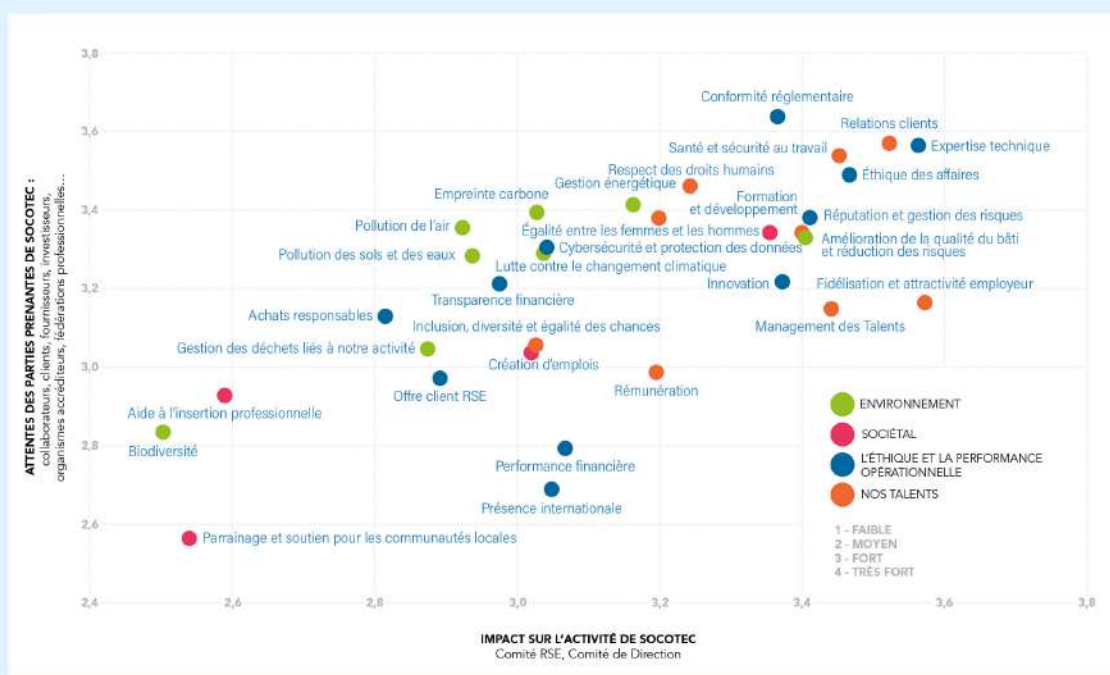
#RSE



SOCOTEC

LES ATTENTES DE NOS PARTIES PRENANTES

Analyse de matérialité de SOCOTEC pour la France



© SOCOTEC, 2021

De l'anglais materiality, terme issu du registre financier, la matérialité se caractérise à l'origine par le choix d'indicateurs permettant de mesurer le niveau de performance et de fiabilité d'une entreprise.

Transposée dans l'univers de la Responsabilité Sociétale des Entreprises (RSE) et du GRI (Global Reporting Initiative*), l'analyse de matérialité vise à établir une hiérarchie pertinente des enjeux d'une stratégie de développement durable, en regard des priorités d'une entreprise ainsi que des attentes des diverses parties prenantes.

En France, l'obligation du rapport RSE instaurée par la loi Grenelle II de 2010 a généré un certain nombre de contraintes techniques pour les organisations concernées. La masse et la complexité des informations traitées dans le rapport RSE exige un outil performant pour qu'elles soient réellement exploitables en matière de pilotage et de mise en œuvre de la stratégie RSE.

La fonction de l'analyse de matérialité préconisée par la GRI consiste précisément à optimiser l'organisation de tous ces éléments, autour de trois axes essentiels :

- **Concision et clarté** : lisibilité et transparence des actions engagées, dialogue avec les parties prenantes
- **Innovation et anticipation** : meilleure maîtrise du risque, sélection et mise en perspective des enjeux, meilleure appréhension des opportunités
- **Cohérence action/communication** : meilleure réputation RSE, crédibilité vis-à-vis de la société civile et des investisseurs.

La matrice de matérialité permet d'identifier et de mettre en place une hiérarchie cohérente des enjeux de développement durable intégrés à la RSE, et d'en évaluer les implications stratégiques et les impacts sur le business model de l'organisation. Idéalement intégrée à terme au plan de gouvernance, elle s'articule autour d'une méthodologie transparente, élaborée en concertation avec les parties prenantes internes (personnel, comités, ...) et externes (fournisseurs, clients, partenaires institutionnels, fournisseurs, associations, ...).

*GRI : La Global Reporting Initiative, ou GRI, est une ONG née en 1997 de l'association du CERES (Coalition for Environmentally Responsible Economies) et du PNUE (Programme des Nations unies pour l'environnement). Elle intègre d'autres parties prenantes (sociétés, organismes, associations...). Elle a été constituée pour établir un référentiel d'indicateurs permettant de mesurer le niveau d'avancement des programmes des entreprises en matière de développement durable. Elle propose à cet effet une série de lignes directrices afin de rendre compte des différents degrés de performance aux plans économique, social et environnemental.

Source : Youmatter

► Pour plus d'informations, découvrez nos engagements !

2. Feuille de route RSE de SOCOTEC

LET'S SOCOTEC!

#onsengage #RSE #despreuves

La RSE est au cœur de notre raison d'être* et de nos métiers : nous contribuons à un monde plus sûr et durable. Tiers de confiance indépendant dans la construction, les infrastructures et l'environnement, nous sommes du côté de la solution grâce à nos expertises et nos experts, notre exigence professionnelle, et des comportements éthiques et responsables. Nous avons lancé une démarche RSE collaborative et concrète. Découvrez-la !

Pour toute question : rse@socotec.com

* Notre raison d'être : Building trust for a safer and sustainable world.



3 AGIR

Nous avons construit notre feuille de route RSE sur la base des trois engagements validés par le Comité de Direction et le Comité RSE :

GRANDIR ENSEMBLE

- Mettre en place un programme de développement à destination de nos talents, notamment à travers du mentoring
- Valoriser, partager et diffuser l'innovation
- Développer l'engagement des collaborateurs, le mesurer avec un baromètre annuel et les associer à la croissance

AGIR EN FAVEUR DE L'INCLUSION SOCIALE

- Développer le mécénat de compétences
- S'engager pour l'emploi des jeunes grâce à nos dispositifs dédiés
- Promouvoir la diversité Femme-Homme dans tous nos métiers

METTRE EN ŒUVRE LA TRANSITION ENVIRONNEMENTALE

- Accompagner nos clients dans la réduction de leur impact environnemental et savoir l'évaluer
- Contribuer activement au développement de l'économie circulaire dans la construction et l'environnement
- Optimiser la performance énergétique de nos bâtiments
- Adopter des comportements responsables et réduire notre empreinte carbone

GRANDIR ENSEMBLE

Une entreprise apprenante, qui s'engage à développer le potentiel de ses équipes : rendre nos expertises uniques tant par la qualité du service que nous délivrons à nos clients que par leur assemblage très différenciant sur nos marchés. Les préserver, les faire croître et les transmettre est notre mission. Y intégrer l'innovation nous caractérise et nous positionne comme pionniers pour nos clients de la construction, de l'immobilier, des infrastructures et de l'industrie.

AGIR EN FAVEUR DE L'INCLUSION SOCIALE

Une entreprise inclusive : nous nous engageons dans des dispositifs d'inclusion pionniers, innovants et engagés dans l'ensemble de nos métiers de la maîtrise des risques. Notre rôle est de favoriser l'accès équitable à l'emploi et à la formation pour que chacun trouve sa place, afin d'agir pour une société plus juste.

METTRE EN ŒUVRE LA TRANSITION ENVIRONNEMENTALE

Une entreprise consciente des enjeux de la transition énergétique et de la transition verte : nous mettons en œuvre les solutions pour répondre aux défis de demain et de la décarbonation. Avec nos clients, nous contribuons à réduire notre impact environnemental. En tant que tiers de confiance, nous sommes du côté de la solution et nos experts mènent à bien les missions qui améliorent les performances techniques, énergétiques, vertes, de réemploi, ou encore la durabilité du bâti qui nous entoure.

3 AXES D'ENGAGEMENT

10 PROJETS RSE

200 COLLABORATEURS VOLONTAIRES

ATELIERS IDÉATION

2 S'ENGAGER

Sur la base de ces enjeux prioritaires, près de **100 actions** ont été imaginées par le **Comité RSE** lors d'ateliers d'idéation. Puis **200 collaborateurs volontaires** impliqués dans notre démarche RSE ont été amenés à voter pour leurs actions préférées. Enfin, le Comité de Direction a priorisé ces actions.

1 ÉCOUTER

Nous avons opté pour une méthodologie robuste, préconisée par le GRI (Global Reporting Initiative), qui nous a amenés à mettre les attentes de nos parties prenantes au cœur de notre démarche RSE. Nous avons mené l'enquête auprès de 5000 personnes (nos collaborateurs, clients, fournisseurs, investisseurs, organismes accréditeurs, fédérations professionnelles...), et avons reçu **1400 réponses**. Les résultats : **des enjeux RSE prioritaires** sont ressortis dans **4 thèmes** : l'environnement, nos talents, l'éthique, et le sociétal. Ainsi, nous avons développé notre première matrice de matérialité, à découvrir [en cliquant ici](#).

1400 RÉPONSES

2.1 L'investissement dans le capital humain : Grandir ensemble

En 2021, le groupe s'est défini une stratégie RSE claire reposant sur une feuille de route à trois ans, s'inscrivant pleinement au cœur de ses opérations afin de renforcer ses performances futures, sa réputation d'acteur responsable et de tiers de confiance, ainsi que son attractivité vis-à-vis de ses parties prenantes : clients, candidats, partenaires techniques et financiers.

Développement des compétences métiers et de l'engagement des collaborateurs, actions en faveur de l'inclusion sociale et de l'égalité des chances, mise en œuvre de la transition environnementale sont les 3 piliers de l'engagement pris par le groupe en 2021 à travers des plans d'actions par plateforme géographique. En plus de ces 3 piliers RSE, le groupe poursuit son engagement en faveur de l'éthique et des enjeux de gouvernance déjà au cœur de son fonctionnement de tiers de confiance. Toutes ces actions sont issues d'une consultation large des parties prenantes réalisées dans chaque plateforme stratégique.

Le groupe s'est également doté d'une capacité à mesurer sa progression et ses ambitions à travers la mise en place d'une plateforme de collecte de données RSE, d'abord en France puis en 2022 dans ses plateformes géographiques.

Chiffres France disponibles de la page 27 à la page 32

Rendre nos expertises uniques tant par la qualité de nos 1200 recrutements en 2021, la qualité du service que nous délivrons à nos clients et leur haut niveau d'exigence, la transmission des savoirs entre équipes ou encore les formations techniques que nous proposons tout au long de l'année à nos collaborateurs, nous permettent de proposer sur le marché du TIC et plus particulièrement sur les secteurs de la construction, des infrastructures, de l'industrie, un assemblage différenciant et une combinaison de solutions qui s'adaptent à des problématiques complexes et intègrent des technologies avancées.

Les préserver, les faire croître et les transmettre est notre mission.

Y intégrer la capacité d'innover est essentiel dans un secteur où SOCOTEC fait souvent figure de pionnier comme sur les capteurs à fibre optique, les capteurs d'information en temps réel sur le monitoring des infrastructures, l'intelligence artificielle et l'analyse prédictive dans la maintenance des ouvrages d'art, les IoT pour l'inspection des équipements, des éoliennes, ou encore le BIM 3D, 4D ou 5D des bâtiments, en passant par la Blockchain dans le suivi d'une chaîne d'approbation décentralisée.



Notre feuille de route à 3 ans

Nous mettons en œuvre un programme de développement des compétences :

- Développement du mentoring qui permet de valoriser, partager et diffuser l'innovation
- Développement de l'engagement des collaborateurs évalué via un baromètre annuel
- Un programme de formation à la carte : présentiel et distanciel

Le nombre de collaborateurs formés a ainsi doublé entre 2019 et 2020, grâce à la montée en puissance du distanciel, entre autres pendant la période Covid. Les chiffres de la formation se sont maintenus en 2021.

Le développement de contenus techniques ou réglementaires mis à disposition sur la plateforme LMS (Learning Management System) continue de progresser.

La nouvelle plateforme SOCOTEC Learning et son catalogue qui s'enrichit régulièrement, permettent aux collaborateurs de développer leurs compétences (soft skills et hard skills) à leur rythme. Les formations portent sur le développement personnel, les évolutions réglementaires, les pratiques métiers, ou les savoir-faire techniques en construction, infrastructures, environnement, sécurité ou encore sur l'inspection des équipements.

Nos équipes disposent d'expertises parmi les plus pointues dans les domaines de la construction, des infrastructures, de l'environnement. Elles contribuent à la réalisation des contenus de formation et à la transmission des savoirs techniques.



2.2 Agir en faveur de l'inclusion sociale

SOCOTEC est une entreprise inclusive pour tous. Elle porte la conviction qu'on peut agir pour l'emploi des jeunes et pour les publics éloignés de l'emploi en commençant par favoriser la formation à des métiers techniques accessibles à tous types de profils.

Sur le plan sociétal, nous nous engageons dans un programme d'inclusion pionnier, innovant et qui définit la force de notre engagement : Rebond Favorable. Ce programme est présent pour l'ensemble de nos métiers de la maîtrise des risques en Construction, aux Équipements ou encore sur les activités d'environnement.

Nous sommes engagés contre toutes les formes de discriminations et établissons dès le recrutement, puis lors de l'intégration, et enfin au cours du parcours professionnel de nos équipes, des règles claires et des protocoles favorisant l'inclusion des publics féminins, des profils de toutes origines, des personnes aux parcours de formations variées, quelles que soient leurs origines sociales. L'égalité des chances est au cœur de nos comportements et nous veillons par des formations à assurer un traitement égal de chaque situation pour chaque profil de collaborateur. Notre rôle est de favoriser l'accès équitable à l'emploi et à la formation pour que chacun trouve sa place, et contribuer ainsi à agir pour une société plus juste.

Notre feuille de route à 3 ans.

Nous souhaitons être offensifs sur 3 axes visant à renforcer notre action sociale et sociétale :

- Agir en faveur du mentorat et de l'apprentissage des jeunes
- S'engager pour l'emploi des jeunes grâce à nos dispositifs dédiés dont le programme Rebond Favorable dédié aux jeunes en rupture scolaire
- Promouvoir la diversité Femme-Homme dans tous nos métiers



2.3 Contribuer à mettre en œuvre la transition environnementale

Le groupe SOCOTEC apporte des solutions aux enjeux de la transition énergétique et de la transition verte, il met en œuvre des services visant à avoir un impact positif sur l'environnement.

À l'aide de ses différents métiers, ses experts exercent déjà des prestations permettant aux clients de SOCOTEC de réduire leur propre impact sur l'environnement : labellisation d'économie circulaire ECOCYCLE, prestations d'immobilier durable avec des partenaires et constructeurs de logements, de bureaux, d'éco-quartiers, ..., mesures d'impact sur l'environnement (eau, air, sols), dépollution de friches et projets de réaménagement du territoire, évaluation de la résilience des bâtiments à l'usure, au changement climatique, analyse d'impact sur la biodiversité, certification BREEAM, LEED, certification au management de l'énergie, conseil technique ou inspections visant à développer la performance énergétique via des mesures liées à la sobriété dans la consommation des ressources, accompagnement à la transition énergétique, RE2020, application du Décret Tertiaire, etc... autant de prestations non exhaustives de la contribution du groupe à évaluer l'impact environnemental de ses clients et à les accompagner sur leur programme de développement durable.

SOCOTEC est une entreprise consciente des enjeux de la transition énergétique et de la transition verte : nous mettons en œuvre les solutions pour répondre aux défis environnementaux de demain, notamment ceux de la décarbonation, permettant de réduire les gaz à effet de serre et favoriser un impact positif sur l'environnement et la biodiversité.

Notre feuille de route à 3 ans.

Afin de contribuer à la transition environnementale, nous souhaitons renforcer nos actions :

- Accompagner nos clients dans la réduction de leur impact environnemental et savoir l'évaluer et mesurer les progrès
- Contribuer activement au développement de l'économie circulaire dans la construction et l'environnement
- Optimiser la performance énergétique de nos bâtiments
- Adopter des comportements responsables et réduire notre propre empreinte carbone
- Intégrer des véhicules électriques à notre flotte automobile d'entreprise
- Développer nos achats responsables au sein de l'entreprise



2.4 L'éthique, au cœur de nos pratiques de tiers de confiance indépendants

SOCOTEC agit pour gérer et maîtriser les risques liés à la construction, aux infrastructures et à l'industrie à la demande d'acteurs publics et privés qui souhaitent une évaluation précise, indépendante et transparente. Chez SOCOTEC, être éthique signifie faire preuve d'intégrité, de responsabilité et de transparence vers toutes nos parties prenantes : l'éthique dans les affaires, l'éthique dans nos recrutements et l'éthique dans nos comportements au travail avec nos partenaires internes et externes, sont ainsi des axes de formation continue et d'attention managériale constante.

Tous nos collaborateurs sont formés à la loi SAPIN2 et aux bonnes pratiques anti-corruption et anti-fraude pour des relations commerciales saines. Les règles commerciales sont strictes et précises et l'entreprise valorise l'esprit de responsabilité de chacun et la rigueur à tenir dans les affaires.

Nous faisons également signer à 100% des managers, un guide de bonnes pratiques managériales diffusé chaque année dans tous nos pays : Le Guide d'Autorisation des Managers. Ce guide fixe les usages en vigueur chez SOCOTEC et les règles liées à la prise de décision reposant sur un comportement loyal, intégrant les règles de vie de l'entreprise, justes et éthiques.

Enfin, toute forme de discrimination dans l'entreprise et lors de nos recrutements est contraire à nos principes et nous nous attachons à diversifier nos embauches dans le respect de la diversité et la valorisation des parcours au regard de nos métiers. Nous travaillons à renforcer l'égalité Femme/Homme dans nos recrutements, sur un marché, celui de la construction et des travaux publics, où la mixité dans les parcours scolaires ou universitaires tend à progresser sensiblement.

L'engagement de SOCOTEC en faveur de l'éthique et de la transparence est également affirmé au travers de son Code Éthique qui s'impose à l'ensemble de ses collaborateurs en France comme partout dans le monde. Le respect des lois et réglementations est au cœur de nos exigences et de nos valeurs, et nous conduisent à ne pas transiger en matière d'éthique. Un dispositif d'alerte permet à tout salarié du Groupe ainsi qu'à toute personne physique, de signaler tout crime, délit, comportement inapproprié ou menace à l'intérêt général.

Un Comité Éthique est chargé de la mise en application du Code Éthique, de la réception des alertes relatives aux comportements non-éthiques et du suivi de l'application des dispositions des lois anti-corruption. Enfin, SOCOTEC s'appuie sur un *Chief Compliance Officer* lequel anime un réseau de Compliance Officers présents sur nos plateformes géographiques.



SOCOTEC

PERFORMANCES RSE 2021

Performances RSE 2021

Depuis plusieurs années, la plateforme Ecovadis évalue la crédibilité de nos actions engagées sur le plan de la Responsabilité Sociétale des Entreprises (RSE). En 2022, le Groupe a maintenu sa certification à un niveau Argent. Le score a augmenté d'un point par rapport à 2021 grâce à une progression sur la thématique éthique. SOCOTEC se situe au 89^{ème} percentile, cela signifie que son score est égal ou supérieur à 89% de toutes les entreprises évaluées par EcoVadis.



1. Performances concernant la gouvernance



a. Code éthique du groupe SOCOTEC

L'engagement de SOCOTEC en faveur de l'éthique et de la transparence est affirmé au travers de son **Code Éthique** qui s'impose à l'ensemble de ses collaborateurs partout dans le monde. Le Code Éthique rassemble les **principes fondamentaux de notre engagement, issus des valeurs du Groupe** :



- Le **respect des lois et des règlements**,
- Le **respect des personnes**,
- La **défense des intérêts du Groupe**,
- La **vigilance contre toute forme de corruption**,
- L'**engagement en faveur de l'environnement et du Développement Durable**.

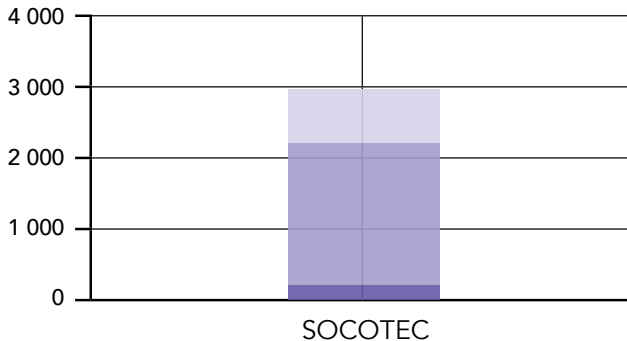
Ainsi **chaque société du Groupe a la responsabilité de veiller à ce que celui-ci soit mis en œuvre et appliqué**, en fonction des contraintes et spécificités de son activité et de son implantation géographique.

- Dispositif d'alerte éthique : tout salarié du Groupe SOCOTEC ou toute personne ou tierce partie peut signaler un manquement – avéré ou potentiel – directement connu de lui, aux lois et règlements ou au Code Éthique du Groupe.



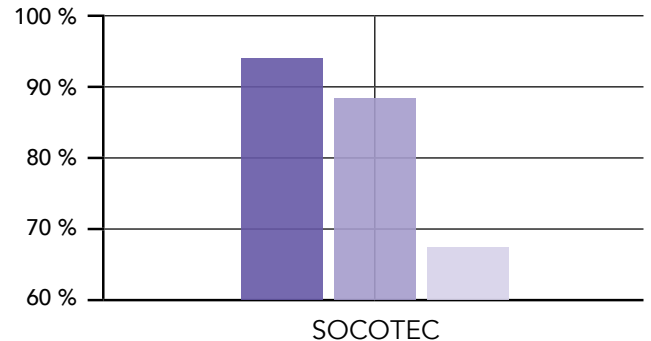
- Formation RGPD, Sapin, Cyber sécurité : plus de 95% de salariés formés à la Cyber sécurité, au RGPD ou à Sapin II.

Nombre de salariés formés Cybersécurité, RGPD et Sapin II



- Nombre de personnes formées au module Cybersécurité
- Nombre de personnes formées au module RGPD
- Nombre de personnes formées au module Sapin II

% de salariés formés RGPD, Sapin, Cybersécurité

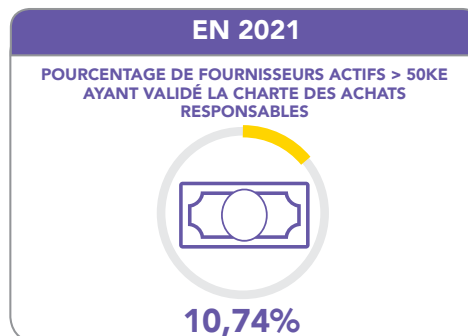


- Taux de participation au module Cybersécurité
- Taux de participation au module RGPD
- Taux de participation au module Sapin II

b. Achats responsables

Septembre 2021 : Publication de la charte des Achats Responsables du Groupe SOCOTEC (CARE)

En tant que tierce partie indépendante, nos relations clients et partenaires, comme nos relations fournisseurs sont basées sur une confiance réciproque et une volonté d'adopter des pratiques vertueuses ayant un impact positif sur la société. En outre, nous devons nous assurer que nos partenaires et fournisseurs agissent sans contradiction avec nos propres enjeux RSE et développent également leur contribution sociétale par des actions transparentes et positives sur la société et l'environnement. Cette charte détaille nos critères RSE pour faciliter la transition vers des pratiques d'achat plus responsables. En y adhérant, le fournisseur s'engage à les respecter pour lui-même et pour ses sous-traitants.



Axes d'amélioration 2022

- Faire adhérer nos plus gros fournisseurs (>50KE annuels) à notre charte des Achats Responsables CARE sur l'ensemble de nos géographies
- Développer un nouveau module de sensibilisation à l'éthique des affaires et à la cybersécurité pour l'ensemble du groupe

Performances RSE 2021

2. Performances concernant le volet social



Le groupe SOCOTEC est composé de près de 10.000 collaborateurs dans le monde dont 5 167 personnes en France, fin 2021. Les tableaux RSE de données RH s'entendent pour la France uniquement.

a. Écoute et engagement des collaborateurs

Synthèse du questionnaire Préventis 2021 avec près de 48% de taux de participation en France. Dans le cadre de sa croissance tant organique qu'externe, SOCOTEC souhaite développer l'engagement de ses collaborateurs vis-à-vis de l'entreprise, de son fonctionnement, ainsi que l'expérience individuelle vis-à-vis de ses collègues, managers et de son environnement de travail plus largement.



Questionnaire PRÉVENTIS sur l'expérience des salariés de SOCOTEC en France mené du 20 avril au 24 mai 2021

OBJECTIFS DU QUESTIONNAIRE

- > Écouter le collectif de l'entreprise et intégrer au mieux la diversité des vécus
- > Identifier les facteurs de risques pour orienter, prioriser et mettre en place des actions adaptées
- > Contribuer au dialogue social sur le vécu au travail et les risques psychosociaux visant la satisfaction et la santé des collaborateurs
- > Identifier les points forts de l'entreprise pour capitaliser sur les bonnes pratiques à développer
- > Éclairer le management sur l'évolution des perceptions et ressentis des collaborateurs au fil des évolutions et étapes de transformation de l'entreprise depuis 2017
- > Faciliter l'adhésion et l'implication des managers, véritables relais sur le terrain

SYNTHÈSE PAR GROUPE (sexe, tranche d'âge, ancienneté dans l'entreprise)



Afin de continuer à améliorer l'écoute des salariés, le Groupe SOCOTEC a mis en place en 2022, un contrat avec « Great Place to Work » afin de favoriser la prise en compte des perceptions de ses collaborateurs à l'échelle internationale, tout en élargissant les questions aux champs de l'engagement individuel et collectif, de la compréhension de la stratégie et de la vision du groupe ou encore de la capacité à recommander SOCOTEC. Le questionnaire GPTW est reconnu mondialement et constitue une référence en matière d'engagement des collaborateurs. SOCOTEC lancera ainsi en 2022 des plans d'actions issus des attentes de ses collaborateurs dans le Monde.

b. Une entreprise apprenante, qui s'engage à développer le potentiel de ses équipes

La plateforme SOCOTEC Learning et son catalogue qui s'enrichit régulièrement, permettent aux collaborateurs de développer leurs compétences (soft skills et hard skills) à leur rythme. Les formations portent sur le développement personnel, les évolutions réglementaires, les pratiques métiers, ou les savoir-faire techniques en construction, infrastructures, environnement, sécurité ou encore sur l'inspection des équipements industriels. Des formations présentielles sont également au cœur de nos programmes de formation par BU.

Nos équipes disposent d'expertises parmi les plus pointues dans les domaines de la construction, des infrastructures, de l'environnement. Elles contribuent à la réalisation des contenus et à la transmission des savoirs techniques.

FIN 2021 :

Nombre de collaborateurs formés en France	4 319
Nombre de jours de formation effectués	11 184
Nombre de jours de formation effectués / Effectif moyen total	2,19
Nombre de jours de formation/collaborateur formé pendant l'année	2,59
Nombre de jours de formation/collaborateur pendant l'année	2,27
Nombre de managers ayant suivi le bloc management/campus	413

c. Engagement en faveur de l'égalité professionnelle entre les femmes et les hommes

En tant qu'employeur responsable, SOCOTEC s'est donné comme priorité de continuer à promouvoir la diversité qui répond autant à des enjeux d'éthique que de performance.

Un accord sur l'égalité professionnelle et la qualité de vie au travail a ainsi été signé le 23 juin 2020 avec 3 organisations syndicales représentatives de l'entreprise.

Les objectifs fixés et les mesures prises pour les atteindre dans le cadre de cet accord visent à assurer une égalité de traitement avérée et favoriser l'égalité des chances en termes d'évolution professionnelle au sein de SOCOTEC en luttant contre l'ensemble des facteurs de discrimination.

Au-delà des mesures prises dans le strict cadre de l'égalité salariale, des actions de formation et de sensibilisation visant à faire évoluer les mentalités et lutter contre les stéréotypes de genre et le plafond de verre, freins à l'évolution professionnelle, sont mises en place au sein de l'ensemble des filiales du Groupe sur lesquelles l'accord est applicable. Afin de sensibiliser l'ensemble des parties prenantes et faire évoluer les mentalités, des formations en e-learning ont été déployées. En effet, non-discrimination à l'embauche, féminisation des métiers techniques, accès aux postes de managers... sont autant d'éléments qui soutiennent nos progrès et notre croissance. Dans les actions de prévention, des référents ont été désignés pour toutes nos entreprises et filiales quel que soit leur effectif. Leur mission est d'orienter, d'informer et d'accompagner les salariés en matière de lutte contre le harcèlement sexuel et les agissements sexistes.



INDEX DE L'EGALITE PROFESSIONNELLE

Les résultats pour 2021 au sein de notre Groupe sont les suivants :

Pour les entreprises dépassant 50 collaborateurs :

- SOCOTEC Construction : **88**
- SOCOTEC Equipements : **86**
- SOCOTEC Environnement : **84**
- SOCOTEC Power Services : **80**
- SOCOTEC Diagnostic : **88**
- SOCOTEC Gestion : **91**
- SOCOTEC Formation : **84**
- SOCOTEC Marketing : **88**

*Pour en savoir plus, consultez ci-dessous le tableau détaillant les indicateurs des entreprises SOCOTEC de plus de 50 salariés.

Les chiffres de 2021 sont en nette amélioration et nous encourageant à renforcer nos engagements et à poursuivre nos plans d'actions dans ce domaine;

Tableau détaillant les indicateurs des entreprises SOCOTEC de plus de 50 employés

Entreprise > 50 salariés/ Nombre de points	Indicateur 1	Indicateur 2	Indicateur 3	Indicateur 4	Indicateur 5	Résultat Global (ramené sur 100)
	Indicateur relatif à l'écart de la rémunération	Indicateur relatif à l'écart de taux d'augmentation individuelles (hors promotion)	Indicateur relatif à l'écart de taux de promotions	Indicateur relatif au % de salariés ayant bénéficié d'une augmentation dans l'année suivant leur retour de congé maternité	Indicateur relatif au nombre de salariés du sexe sous-représenté parmi les 10 salariés ayant perçu les plus hautes rémunérations	
SOCOTEC Construction	38	20	15	15	0	88
SOCOTEC Equipement	36	20	15	15	0	86
SOCOTEC Environnement	39	20	10	15	0	84
SOCOTEC Power Services	38	20	5	Non applicable	5	80**
SOCOTEC Diagnostic	38	20	15	15	10	88
SOCOTEC Gestion	36	20	15	15	5	91
SOCOTEC Formation	39	25	Non applicable	15	5	88
SOCOTEC Infrastructure	Incalculable	25	Non applicable	15	0	Incalculable*
SOCOTEC Monitoring France	40	35	Non applicable	Non applicable	0	88**
CIS	Incalculable	25	Non applicable	15	0	Incalculable*
SOCOTEC Réunion	Incalculable	25	Non applicable	Non applicable	0	Incalculable*

*dès lors que l'indicateur 1 est non calculable le résultat global devient incalculable

**le chiffre est ramené sur 100

	Cadres dirigeants		Equipes dirigeantes	
	H	F	H	F
SOCOTEC Construction	100%	-	90%	10%
SOCOTEC Equipement	100%	-	85%	15%

d. Engagement pour l'emploi des travailleurs handicapés

Le groupe SOCOTEC est engagé en faveur de l'emploi des personnes en situation de handicap, tant de façon directe par le recrutement et le maintien dans l'emploi après une inaptitude médicale, que de façon indirecte par les achats au secteur du travail protégé et adapté.

Livret Handi Accueillant

Dans le cadre de son engagement en faveur de la diversité et l'égalité des chances en milieu professionnel, SOCOTEC souhaite aller plus loin et renforcer l'accompagnement des personnes en situation de handicap tout au long de leur expérience. Cet engagement constitue une brique clé de nos politiques RH et RSE. La démarche Handicap a été présentée à l'ensemble des équipes en France, lors de la Semaine Européenne pour l'Emploi des Personnes en situation de Handicap (SEEPH).

Notre taux d'emploi de personnes en situation de handicap chez SOCOTEC en France s'établit à 2,93% de notre effectif total, soit légèrement inférieur au taux d'emploi moyen en France toutes entreprises confondues (3,5%) et inférieur aux 6% exigés par les réglementations.

C'est pourquoi, nous avons mis en place en 2021 une cellule RH Handicap en central, et des correspondants emploi Handicap en régions afin d'accompagner les personnes en situation de handicap dès le recrutement, les écouter pour mieux les accueillir, les maintenir dans l'emploi, développer leurs compétences, ou tout simplement créer des liens sociaux forts avec l'entreprise. Une consultation des collaborateurs réalisée au premier semestre 2021 a permis de travailler à des propositions revues avec l'AGEFIPH*. Celles-ci ont été présentées préalablement aux Représentants du Personnel pour établir avec eux une politique Handicap assumée en 2022 et illustrative de nos engagements RH et RSE. Notre volonté est de proposer un accompagnement de proximité et d'agir avec bienveillance face à chaque situation.

e. Agir en faveur de l'inclusion sociale

Le Groupe SOCOTEC poursuit son programme « REBOND FAVORABLE » (créé en juin 2020) à destination des jeunes en rupture scolaire, sans diplôme, afin de leur donner accès à un métier et à un emploi.

Créé avec l'appui financier de la région Ile-de-France et l'association Sport dans la Ville, ce dispositif fait le pari de l'innovation sociale en créant un environnement d'apprentissage favorable et complet aux métiers de vérificateurs techniques en électricité, assistants en mesures environnementales, et vérificateurs techniques de la performance durable des bâtiments (Énergie, Acoustique et Thermique). Ces formations sont uniques, tant par les métiers qu'elles ciblent que par les personnes auxquelles elles s'adressent, avec des remises à niveau dans les matières fondamentales (mathématiques, physique, etc...). Les codes de l'entreprise font également partie intégrante de la formation afin d'installer les jeunes dans une posture de confiance et les accompagner via un mentoring constant.

L'approche fait ainsi écho aux enjeux nationaux de relance économique France Relance et le Plan Jeunes #1jeune1solution auquel le groupe a adhéré. Elle s'appuie sur des solutions d'apprentissage en partenariat avec Sport dans la Ville.



Ce programme de 9 mois permet aux jeunes d'obtenir leur premier CDI chez SOCOTEC et d'intégrer ainsi la vie active. Le permis de conduire est pris en charge par SOCOTEC, les métiers visés reposant sur des missions d'inspection ou de mesures à réaliser sur site chez nos clients.



SOCOTEC s'engage aussi pour l'apprentissage et l'emploi des jeunes à travers son CFA d'entreprise de la profession du Testing et de l'Inspection, créé en septembre 2020.

Avec près de 220 alternants recrutés en 2021, SOCOTEC fait le pari de l'emploi des jeunes ou d'adultes en voie de reconversion sur des métiers en tension et pénuriques.

Le CFA SOCOTEC propose :

- Un parcours de formation en alternance : théorique et pratique
- 1 an de formation au Titre T3E en alternance dans les 32 centres de formation du CFA SOCOTEC FORMATION en IDF et en province.
- 30% en formation et 70% en entreprise.

Cette formation gratuite et certifiante (titre professionnel du Ministère du travail) permet d'acquérir les compétences nécessaires à l'exercice d'une activité au sein d'une entreprise d'accueil parmi les agences du Groupe ou au sein d'entreprises partenaires permettant de réaliser la formation en alternance.



Notre engagement pour l'inclusion récompensée

Lors de la cérémonie des Victoires des Leaders du Capital Humain, SOCOTEC a remporté trois trophées, récompensant nos actions RH en faveur de l'inclusion sociale, à travers en particulier le programme Rebond Favorable et notre CFA des métiers du TIC (Testing, Inspection, Certification).

SOCOTEC est Lauréat sur les 3 catégories : Formation Professionnelle, Inclusion Diversité, Entreprise de Services.



Un nouveau prix qui récompense nos actions en faveur de l'insertion social et de l'égalité des chances



SOCOTEC a reçu à l'occasion du SIMI (Salon de l'immobilier d'Entreprise) **le prix Mécénat et Solidarités dans la ville dans la catégorie : « Actions en faveur de la jeunesse notamment emploi, éducation, parité, lutte contre la discrimination et insertion ».**

Il récompensait une nouvelle fois notre engagement pour l'inclusion sociale au travers du programme Rebond Favorable, développé en partenariat avec Sport dans la Ville et la Région Île-de-France.

f. L'engagement sécurité santé au travail du groupe

Afin de s'adapter aux risques spécifiques de nos différents métiers et activités, l'animation Santé Sécurité au Travail s'organise au sein de chaque filiale. Pour SOCOTEC, elle est portée par un système de management de la sécurité.

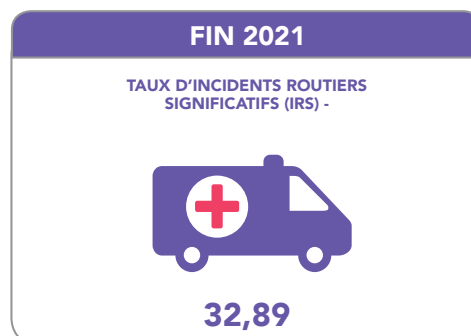
Travailler en toute sécurité

Sur son lieu de travail ou en intervention, la sécurité du collaborateur est un objectif primordial. Ainsi, SOCOTEC fournit à ses équipes un dispositif complet : procédures d'intervention précises, formations, équipements de protection adaptés et animation des bonnes pratiques toute l'année par un réseau de Correspondants Qualité Sécurité au travail (CQS) présents dans l'ensemble de nos régions.

Des règles et des bonnes pratiques permettent aux collaborateurs de se prémunir contre tous les risques rencontrés dans le cadre de leur activité professionnelle pouvant affecter leur santé.



La sécurité est notre cœur de métier et préserver la santé et la sécurité de nos collaborateurs est une priorité. Compte-tenu de nos diverses activités, qui nous amènent à prendre la route quotidiennement, le risque routier est le risque principal chez SOCOTEC.



Améliorer la sécurité routière

L'amélioration de la sécurité routière passe par une prise de conscience collective et la responsabilisation de chacun, collaborateurs et managers. Ainsi, dans la continuité du plan bonne conduite initié en 2020, les managers de SOCOTEC reçoivent tous les mois, depuis le 1^{er} mars 2021, un fichier des Incidents Routiers Significatifs (IRS*), leur présentant les différents événements routiers survenus sur leur périmètre de responsabilité. Le manager est tout particulièrement mobilisé tout au long de l'année pour sensibiliser ses collaborateurs au risque routier, animer les chiffres mensuels, créer un dialogue avec les collaborateurs signalés pour un risque routier remonté via notre application mobile MySafety App, créée par SOCOTEC.

**IRS : infractions routières graves, sinistre 100% responsable, petites infractions répétées, réparation > 1000€, plainte de tiers.*

Pour aller plus loin en 2022, nous officialisons notre engagement en signant la « Charte de la Sécurité Routière » avec la déléguée interministérielle à la Sécurité Routière.

Cette charte repose sur 7 priorités que sont l'interdiction du téléphone au volant, de l'alcool, de la vitesse, le port obligatoire de la ceinture, l'organisation des déplacements, la formation des salariés et l'équipement des conducteurs de deux-roues.

Cet engagement s'inscrit ainsi pleinement dans plan d'actions sécurité et notre volonté de continuer à faire baisser la sinistralité au volant.

Axes d'amélioration 2022

- Adhésion au Global Compact des Nations Unies
- Plans d'actions GPTW visant à développer l'engagement des collaborateurs
- Mise en œuvre d'une Employee Value Proposition à l'échelle internationale

Performances RSE 2021

3. Performances concernant l'impact environnemental



a. Bilan carbone de SOCOTEC en France

• Émissions carbone : scopes 1, 2, 3 :

SOCOTEC a effectué le bilan de ses émissions de Gaz à Effet de Serre (GES) au-delà de ses obligations, en prenant en compte la totalité des entités en France métropolitaine et en ajoutant de manière volontaire des postes significatifs du scope 3 (émissions amont liées aux énergies des scopes 1&2 ; avions et trains ; indemnité kilométrique des collaborateurs en véhicules personnels ; consommations énergétiques des bâtiments occupés (loués)). Cette étude a été réalisée par un expert Bilan Carbone de l'entité SOCOTEC Environnement.

EN 2021 EN FRANCE :

- Empreinte carbone (scope 1+2+3)= 19 297 tonnes de CO₂ émis
- Intensité carbone Scope 1+2+3 = 37,44 tonnes équivalent CO₂/ M€ de CA en réduction de 8% versus 2020, avec un CA France en progression de 14%.
- Intensité carbone Scope 1+2 = 36 tonnes équivalent CO₂/M€ de CA

EN 2021 EN ITALIE :

- Intensité carbone Scope 1+2 = 67,31 tonnes équivalent CO₂/ M€ de CA en réduction de 12% versus 2020, et avec un CA en progression de 39%.

EN 2021 AU ROYAUME UNI :

- Intensité carbone (scope 1+2+3) = 57.11 tonnes équivalent CO₂/M€ de CA en augmentation de 7.5% versus 2020 et avec un CA en progression de 7.7%
- Intensité carbone Scope 1+2 = 45.9 tonnes équivalent CO₂/M€ de CA

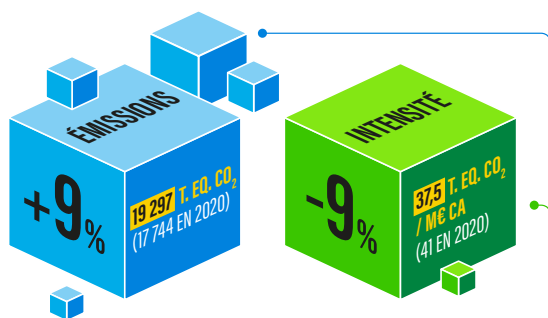
BILAN CARBONE 2021

Bilan des Émissions de Gaz à Effet de Serre de SOCOTEC en France Métropolitaine

#onsengage #RSE



SOCOTEC effectue depuis 2020 le bilan de ses émissions de Gaz à Effet de Serre (GES) en France Métropolitaine. Ce bilan carbone 2021 a été réalisé, au-delà des obligations réglementaires, par les experts carbone de l'entité SOCOTEC Environnement et la Direction RSE du Groupe. Ce diagnostic annuel, vient poser le socle de la démarche de réduction des émissions de GES du Groupe SOCOTEC dans le cadre de son engagement à favoriser la transition environnementale.



L'activité de SOCOTEC en forte croissance (14% du Chiffre d'Affaires entre 2020 et 2021) engendre mécaniquement une hausse, toutefois contenue, du volume de nos émissions de Gaz à Effet de Serre (+9%)

L'intensité mesurée en tonnes de CO₂ émises par million d'euros de CA réalisé est donc en baisse de 9% et reflète le fait que notre croissance s'est appuyée sur des émissions certes en progression mais dans une proportion inférieure à notre croissance d'activité.

PRINCIPALES SOURCES D'ÉMISSIONS :

94%



Déplacements
(flotte de véhicules d'entreprise)

3%



Voyages
(avion, train, indemnités kilométriques)

2%



Bâtiments
(gaz, électricité)

1%



Transport de marchandises

FOCUS SUR LES DÉPLACEMENTS* T EQ. CO₂ / M€ CA

SOCIÉTÉ	2020	2021
SOCOTEC Construction	30,8	29,4
SOCOTEC Environnement	48,7	44,9
SOCOTEC Équipements	53,7	50,7
SOCOTEC Power Services	48,2	45,5
SOCOTEC Diagnostic	35,2	40,9**
SOCOTEC Infrastructures	18,8	27**
SOCOTEC Formation	14,8	15,2**
SOCOTEC Monitoring	ND	5,3

*véhicules, indemnités kilométriques, avion et train
**exhaustivité du reporting renforcé pour 2021

2021

2022

ACTIONS DE RÉDUCTION MENÉES EN 2021

- Déplacements : renouvellement de la flotte de véhicules en norme Euro 6, installation de bornes de recharge électrique (20 sites), sensibilisation à l'éco-conduite, Charte de la sécurité routière (2022), Charte du télétravail
- Bâtiments : monitoring des consommations, travaux de performance énergétique : LED, détecteurs de présence (15 agences en 2021)
- Numérique : signature du partenariat avec ECODAIR et EMMAÛS CONNECT pour le recyclage du matériel IT : 704 unités confiées en 2021

AXES D'AMÉLIORATION POUR 2022

- Déplacements : élaboration d'un plan de mobilité durable, challenges éco-conduite, optimisation des déplacements, verdissement de la flotte de véhicules
- Bâtiments : sensibilisation métier à l'optimisation du pilotage des consommations (par ex. réduction de la T° la nuit.), sensibilisation des collaborateurs aux éco-gestes
- Numérique : élaboration d'une Charte numérique pour promouvoir les bonnes pratiques de Green IT, intégration des DEEE* dans le bilan carbone 2022

*Déchets d'équipements électriques et électroniques

LE SAVIEZ-VOUS ?

Pour plus d'informations sur notre politique RSE, consultez [socotec.fr](https://www.socotec.fr)

➤ 1 TONNE ÉQUIVALENT CO₂ CORRESPOND AUSSI À :



128 kg d'aluminium neuf fabriqués



6 allers/retours Paris-Marseille en avion



14 km de voiture effectués par jour durant une année



30 kg de steak de bœuf produits

➤ LE BILAN CARBONE A ÉTÉ EFFECTUÉ DANS LE CADRE DES NORMES ISO 14064 ET 14069. PÉRIMÈTRE FRANCE (MONACO INCLUS, HORS DROM-COM) :

Scope 1 + Scope 2 réglementaires : émissions liées à la flotte de véhicules de sociétés & consommations énergétiques des bâtiments occupés (détenus, loués).

Scope 3 significatif pour notre activité tertiaire : les émissions amont liées aux énergies des scopes 1 & 2 ; Avions et Trains ; Indemnités kilométriques des collaborateurs en véhicule personnel ; Transport de marchandises

➤ LE BILAN CARBONE S'EXPORTE PROGRESSIVEMENT AUX PLATEFORMES INTERNATIONALES DU GROUPE

Intensité carbone SOCOTEC Group (T. EQ. CO₂ / M€ CA)



Royaume-Uni : 57,11



Italie : 67,31* *hors scope 3

© SOCOTEC, 2022 - Reproduction et diffusion soumises à autorisation du Groupe SOCOTEC

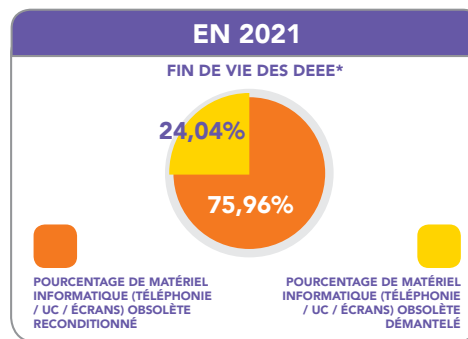
b. Économie circulaire chez SOCOTEC

Le Groupe SOCOTEC s'engage dans une démarche visant à favoriser l'économie circulaire. En 2021, le Groupe a notamment initié une démarche de tri sélectif sur 20 principaux sites en France. Trier les déchets de bureau c'est assurer leur récupération par des filières de recyclage pour être transformés ou revalorisés. Le groupe a par ailleurs transmis 100% de ses matériels informatiques ou téléphoniques obsolètes à ECODAIR et à EMMAUS CONNECT, via un partenariat tripartite signé avec ces 2 associations en France, soit 703 PC ou téléphones concernés ayant pu être réemployés ou recyclés après démantèlement. Les matériels réemployés ont permis de lutter contre l'illectronisme ou encore ont permis à des publics défavorisés, de l'insertion ou handicapés de s'équiper pour renforcer leur employabilité ou les aider au cours de leur formation de Technicien d'Assistance Informatique chez ECODAIR.

Tous types de déchets dans
les agences SOCOTEC



Déchets informatiques



*DEEE : Déchets d'Équipements Électriques et Électroniques





SOCOTEC

Entrez dans une démarche d'économie circulaire

Face aux enjeux de la ville de demain, SOCOTEC, acteur majeur des TIC* dans la Construction et les Infrastructures, réalise des missions de gestion des risques et de conseil technique et accompagne ses clients tout au long du cycle de vie de leurs actifs en intégrant une approche durable.

L'économie circulaire cible la gestion sobre et efficace des ressources et vise à mobiliser tous les acteurs du chantier afin de limiter le gaspillage et favoriser le réemploi des matériaux et des équipements.

Assurer un impact environnemental positif et une efficacité à tous les stades de la construction, de la rénovation ou de la démolition est aujourd'hui indispensable.

SOCOTEC vous accompagne dans cette démarche :

- › Label d'économie circulaire ECOCYCLE
- › AMO réemploi
- › Diagnostic Produits Matériaux Équipements Déchets (PMED)
- › Formation aux nouveaux modes de construction

VOTRE CONTACT
immo-durable@socotec.com

socotec.fr

*Testing Inspection Certification



ECOCYCLE

Éco-conception
Économie responsable
Réemploi des matériaux
Gestion de déchets

Lancée en septembre 2021, cette prestation ECOCYCLE vise à accompagner et reconnaître les actions des clients réalisées en la matière sur leurs projets de construction ou de réhabilitation pour répondre à 4 enjeux majeurs :

- L'Ecoconception
- L'Economie responsable
- Le Réemploi des matériaux
- Le Recyclage des déchets

c. Économie circulaire pour les clients de SOCOTEC

Afin d'accompagner également ses clients dans une démarche d'économie circulaire, le Groupe SOCOTEC a développé des solutions visant au réemploi des matériaux et déchets de chantiers via une démarche portée par un référentiel créé par ses ingénieurs et délivrant à l'issue un label : ECOCYCLE. SOCOTEC a également développé des partenariats avec des plateformes de réemploi, telle que le Booster du Réemploi.



Axes d'amélioration 2022

- Développer le tri des déchets dans la moitié du réseau des 150 agences de SOCOTEC en France
- Réaliser une évaluation visant à qualifier le chiffre d'affaires du groupe au regard des exigences de la Taxonomie Verte européenne et disposer d'un pourcentage de CA « green » venant renforcer les ambitions de neutralité carbone de l'Europe à horizon 2050.
- Lancer une démarche « Green » permettant d'informer chaque client d'une prestation SOCOTEC lui permettant de réduire son impact environnemental
- Réaliser des bilans Carbone sur ses principales plateformes géographiques : USA, UK, Italie, Allemagne en plus de la France.



SOCOTEC

TABLEAUX D'INDICATEURS RSE : SOCOTEC EN FRANCE

GOVERNANCE

DISPOSITIF D'ALERTE ÉTHIQUE	
Pourcentage d'alertes prises en compte dans les délais (sous 48h)	100%
Nombre total d'alertes éthiques	10
Nombre de collaborateurs France attestant avoir reçu et pris connaissance du code éthique dans l'année	5 200

AUTRES FORMATIONS EN LIEN AVEC L'ÉTHIQUE	
Taux de participation au module cybersécurité	95,3%
Taux de participation au module RGPD en 2021	88,1%
Taux de participation au module Sapin II	67,8%

ACHATS RESPONSABLES (CHARTÉ LANÇÉE EN SEPTEMBRE 2021 EN FRANCE)	
Nombre de managers sensibilisés et ayant validé le Guide d'Autorisation Manager (GAM) en 2021	100%
Pourcentage de fournisseurs actifs > 50KE ayant validé la charte des Achats Responsables fin 2021	10,7%
Pourcentage des consultations d'achats (AO) intégrant la charte achats responsables validée fin 2021	26,7%

QUESTIONNAIRE PRÉVENTIS : DIALOGUE AVEC LES COLLABORATEURS	
Taux de participation à l'enquête de perception annuelle	47,59

SOCIAL

EFFECTIFS

SOCOTEC	2021	Building & Real Estate	Certif.	Corpor.	DROM	Environment & Safety	Infrastructure	Monitoring	TI&V & Industry	Training
Total : Effectifs moyens tous contrats de l'entité	5 167,01	1 678,84	19,3	288,62	93,59	436,33	61,45	133,49	2 199,1	256,29
Total : Effectifs moyens tous contrats hors stagiaires de l'entité	5 106,31	1 666,15	18,39	275,49	93,43	426,17	60,63	120,9	2 189,7	255,45
RÉPARTITION PAR CONTRAT										
Nombre de collaborateurs en CDI	4 890,8	1 600,98	14,55	259,52	93,03	384,73	58,19	112,51	2 131,68	235,61
Nombre de collaborateurs en CDD	77,73	20,61	0,96	3,7	0	10,5	0,14	2,31	21,41	18,1
Nombre de collaborateurs en contrat d'apprentissage	119,8	38,16	1,88	10,13	0,4	27,52	1,97	4,56	33,6	1,58
Nombre de collaborateurs en contrat de professionnalisation	17,98	6,4	1	2,14	0	3,42	0,33	1,52	3,01	0,16
Nombre de collaborateurs stagiaires	60,7	12,69	0,91	13,13	0,16	10,16	0,82	12,59	9,4	0,84
RÉPARTITION PAR SEXE										
Pourcentage d'hommes dans l'entreprise (CDI)	75,18	71,28	53,33	46,74	73,33	64,71	67,24	86,24	86,03	54,32
Pourcentage de femmes dans l'entreprise (CDI)	24,82	28,72	46,67	53,26	26,67	35,29	32,76	13,76	13,97	45,68
HANDICAP										
Taux d'emploi des personnes en situation de handicap	2,93	3,84	NA	2,70	0	2,11	8,62	0	2,70 <small>(excl.Industry)</small>	6,67

GENDER IN COMPENSATION

SOCOTEC	2021	Building & Real Estate	Certif.	Corpor.	DROM	Environment & Safety	Infrastructure	Monitoring	TI&V & Industry	Training
AUGMENTATION DE SALAIRE										
% des managers/total de personnes augmentées	18%	18%	43%	28%	10%	18%	18%	22%	14%	22%
% des Professionnels /total de personnes augmentées	62%	66%	0%	0%	67%	66%	70%	66%	71%	42%
% des administratifs/total de personnes augmentées	20%	16%	57%	72%	22%	16%	12%	12%	15%	36%
Total France : gender equity in compensation*	1,11	0,97	1,52	1,04	1,24	0,91	1,17	1,18	1,30	1,1

*% de femmes augmentées sur le % d'hommes augmentés en 2021

GENDER EQUITY IN PROMOTION

SOCOTEC	2021	Building & Real Estate	Certif.	Corpor.	DROM	Environment & Safety	Infrastructure	Monitoring	TI&V & Industry	Training
EVOLUTION DE POSTE										
Total France : pourcentage de femmes promues	14,59	4,31	14,29	1,36	12,5	21,53	0	40	6,42	87,39
Total France : pourcentage d'hommes promus	13,25	7,91	12,5	2,33	9,09	20,83	7,69	32,98	9,85	91,67
Total France : gender equity in promotion*	1,10	0,69	1,14	0,59	1,38	0,89	0	1,21	0,84	0,95

*% de femmes promues sur le % d'hommes promus en 2021

FORMATION DES COLLABORATEURS : NB J/ PERS/ AN

SOCOTEC	2021	Building & Real Estate	Certif.	Corpor.	DROM	Environment & Safety	Infrastructure	Monitoring	TI&V & Industry	Training
Nombre de collaborateurs formés	4 319	1 499	20	187	74	419	46	124	1 812	138
Nombre de jours de formation effectués	11 184	3 211	4	276	176	986	120	77	6 138	196
Nombre de jours de formation effectués / Effectif moyen total	2,19	1,93	0,22	1,	1,88	2,31	1,98	0,64	2,8	0,77
Nombre de jours de formation/ collaborateur formé pendant l'année	2,59	2,14	0,2	1,48	2,38	2,35	2,61	0,62	3,39	1,42
Nombre de jours de formation/ collaborateur pendant l'année	2,27	1,99	0,27	1	1,96	2,42	2,07	0,71	2,92	0,81
Nombre de managers ayant suivi le bloc management/campus	413	149	0	24	1	42	6	0	166	25

INSERTION PROFESSIONNELLE

Nombre de jeunes engagés dans les promos Rebond Favorable en cumulé	51
Nombre de jeunes formés dans le CFA SOCOTEC	39
Nombre de personnes accompagnées - autre(s) programme(s)	5
Nombre total de candidats en insertion et/ou de jeunes personnes en recherche d'emploi que nous avons accompagné	95

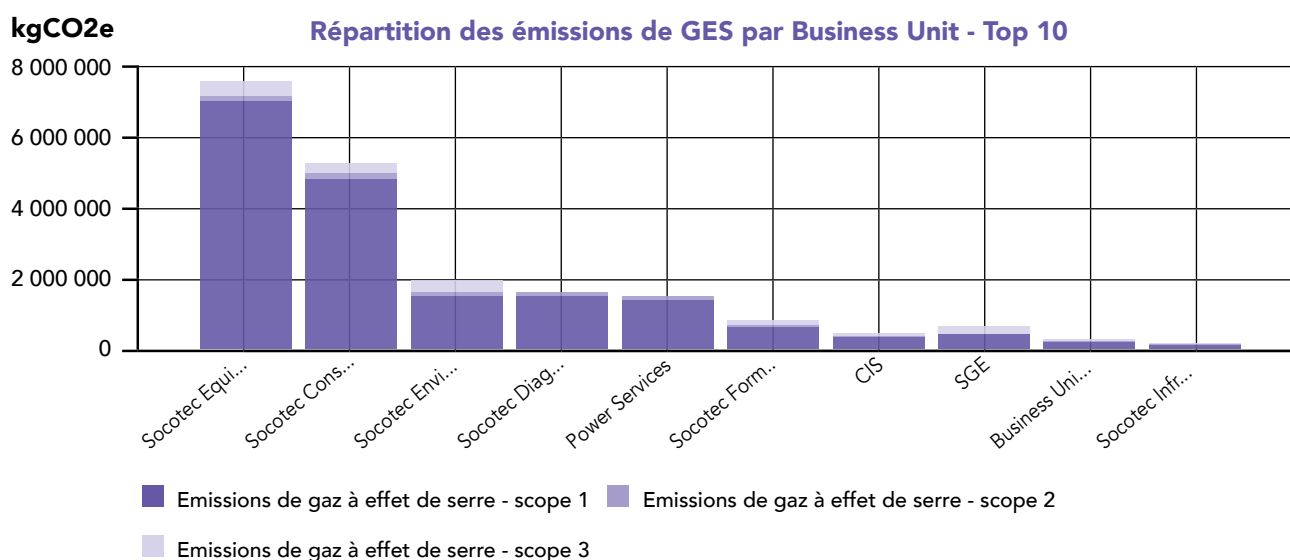
SANTÉ ET SÉCURITÉ

Nombre d'accidents avec arrêt de travail	55
Nombre d'accidents sans arrêt de travail	77
Nombre de jours d'arrêt	2 527
Nombre d'heures travaillées	9 449 762
Taux de fréquence : Indicateur visant à mesurer le taux de fréquence des accidents avec arrêt de travail	5,82
Taux de gravité	0,27
Taux d'incidents routiers significatifs (IRS) - (#événements/#véhicules)	32,89

ENVIRONNEMENT

ÉMISSIONS DE TONNES CO ₂ eq PAR SCOPE 1, 2 ET 3			
SOCOTEC - ÉMISSION DE GES TONNES CO ₂ eq	2021*	2020*	2019*
Emissions de gaz à effet de serre - scope 1	18 182	16 520	nd
Emissions de gaz à effet de serre - scope 2	370	477	nd
Emissions de gaz à effet de serre - scope 3	744	747	nd
Emissions consolidées de l'entreprise (Scope 1+2)	18 552	16 997	13 882
Emissions consolidées de l'entreprise (Scope 1+2+3)	19 297	17 744	20 494
Intensité carbone globale Scope 1+2 (tonnesCO ₂ e / M€ de CA)	36,00	31,463	29,354
Intensité carbone globale Scope 1+2+3 (tonnesCO ₂ e / M€ de CA)	37,44	41	42

*(Périmètre SOCOTEC France – hors DROM)



POSTES ÉMETTEURS DU SCOPE 1	
VÉHICULES	4 144
Nombre de véhicules essence	972
Litres d'essence consommés	781 625
Nombre de véhicules diesel	3 104
Litres de diesel consommés	5 146 269
Nombre de véhicules hybrides	47
Nombre de véhicules 100% électriques	21
Litres de GPL consommés	5 549

CONSOMMATIONS ÉNERGÉTIQUES	
Formule : Consommation kWh de gaz de l'entité juridique	527 553
Consommation litres de fioul de l'entité juridique	0
Consommation Kg de propane de l'entité juridique	0

ÉMISSIONS DE GES (kg CO2eq)	
Émissions de gaz à effet de serre – scope 1 Véhicules	18 074 142,7
Émissions de gaz à effet de serre - scope 1 Gaz bâtiments	108 148,37
Émissions de gaz à effet de serre - TOTAL scope 1	18 182 291,05

POSTES ÉMETTEURS DU SCOPE 2	
CONSOMMATIONS ÉNERGÉTIQUES	
Formule : Consommation kWh en électricité des bâtiments	6 177 637,93
Consommation kWh réseaux de chaleur de l'entité juridique	Non concerné
Émissions CO2 issues de réseaux de chaleur	Non concerné
ÉMISSIONS DE GES (kg CO2eq)	
Émissions CO2 issues de réseaux de froid	Non concerné
Émissions de gaz à effet de serre – TOTAL scope 2	370 049,47

POSTES ÉMETTEURS DU SCOPE 3	
DÉPLACEMENTS	
Nombre de kilomètres personnels remboursés	353 084
Émissions de CO2 liées aux voyages en train (kg CO2eq)	12 992,8
Émissions de CO2 liées aux voyages en avion (kg CO2eq)	489 745
ACHATS	
Émissions de CO2 fournisseurs d'accès Internet	Non disponible
FOURNISSEURS	
Émission de CO2 transport de matériels (kg CO2eq)	173 867
ÉMISSIONS DE GES (kg CO2eq)	
Émissions de gaz à effet de serre - scope 3	744 396,93

2021	
GESTION DES DEEE (DÉCHETS D'ÉQUIPEMENTS ÉLECTRIQUES ET ÉLECTRONIQUES)	
Matériel informatique obsolète démantelé - TOTAL	169
Matériel informatique obsolète reconditionné - TOTAL	534
Matériel informatique obsolète - TOTAL	703
Pourcentage de matériel informatique (téléphonie / UC / écrans) obsolète démantelé	24,04%
Pourcentage de matériel informatique (téléphonie / UC / écrans) obsolète reconditionné	75,96%
IMPRESSIONS	
Nombre total d'impressions France	6 342 227
Ratio nombre de feuilles par personne	1 227
Ratio nombre d'impressions / (k€) Chiffre d'affaires	12
ECOCYCLE	
Quantité en tonnes de matériaux détectés sur les chantiers comme ré-employables	500
Nombre de diagnostics ressources effectués sans démarche de labellisation Ecocycle	6
Nombre total de labellisations Ecocycle délivrées	1
Nombre total de labellisations Ecocycle délivrées et diagnostics ressources	7



Groupes SOCOTEC - Edition 2022 - Piles de France Montgolfier - Guvancourt - CS 20732 - 78182 Saint-Quentin-En-Yvelines Cedex - France - Tél. +33 (0)1 30 12 80 00 -
SOCOTEC Gestion - Société par Actions Simplifiée au capital de 1 000 100 Euros - Immatriculée au RCS de Versailles sous le numéro 834 041 121 - Crédits photos : @Stockphoto
@SOCOTEC Communication - @GestyImages - @SfuturaStock